
공연예술통합전산망

월간리포트

2018.10

● 발행취지

- 본 리포트는 공연예술통합전산망(www.kopis.or.kr) 기준 해당 월의 공연통계와 장르 및 특성별 예매율 박스오피스(상위 10위)를 정리한 내용입니다.
- 향후 공연예술통합전산망 수집 데이터 양이 늘어나면, 공연분야의 다양한 의견을 반영하여 제공항목을 점진적으로 추가할 예정입니다.
- 예매율 박스오피스는 유료 관객수 기준이며, 개별 공연의 매출액은 제공하지 않습니다.
- 문의사항은 (재)예술경영지원센터 예술산업기반실 정보분석팀으로 연락주시기 바랍니다. [☎ 02-2098-2945~6]

● 장르구분

장르	세분류
연극	배우가 각본에 따라 말과 동작으로 관객에게 보여주는 무대 예술 - 연극, 음악극, 마당극(마당놀이), 인형극, 창극, 마임
뮤지컬	현대화된 음악극으로 음악, 노래, 무용을 결합한 상업적이고 대중적인 대규모 종합 무대 예술 - 뮤지컬(뮤지컬콘서트, 매직컬), 악극, 가무극, 너버벌 퍼포먼스(미디어)
클래식	서양의 고전음악 및 해외 전통음악 - 기악(가곡), 성악(오라토리오), 월드뮤직(서양 외 해외 전통악기), 재즈
오페라	모든 대사를 성악으로 표현하며 무대에서 극으로 이루어지는 종합 무대 예술
무용·발레	음악에 맞추어 율동적인 동작으로 감정을 표현하는 예술 - 현대무용, 한국무용(한국전통무용), 발레
국악	'한국음악'의 준말로써, 한국에 뿌리를 둔 음악, 또는 한국적 토양에서 나온 음악 - 기악, 성악(소리꾼이 한 명인 판소리, 민요 등), 연희/혼합(풍물, 연희, 농악, 판굿 등)
복합	두 가지 이상 장르가 혼합된 공연

※ 데이터 기준일시: 2018년 11월 1일(목) 14:00

CONTENTS

I. 공연계 주요 뉴스클리핑	4
II. 공연통계	6
1. 장르별 통계	6
2. 국내/내한별 통계	7
3. 가격대별 통계	8
III. 예매율 박스오피스	9
1. 장르별 상위 10위	9
1) 연극	
2) 뮤지컬	
3) 클래식/오페라	
4) 무용	
5) 국악/복합	
2. 특성별 상위 10위	14
1) 아동	
2) 대학로	
3) 오픈런	



공연예술 디지털아카이브 개편, 사용자 편의성 높였다

- 국립극장은 소장하고 있는 공연 영상, 사진, 대본 등 공연예술자료 7만 건 중 약 5만 5천 건(20만 점)을 국립극장 내부 자료 관리 시스템에 등록해 공연예술자료 정보를 검색하고 열람할 수 있도록 '공연예술 디지털아카이브 홈페이지'를 통해 서비스하고 있음. (이데일리, 10.23)
- 이번 홈페이지 개편으로 새로운 검색 엔진을 도입해 보다 빠르고 정확한 검색 결과를 제공하는 동시에 사용자 환경을 간결하게 구성해 편의성을 높임.
- 국립극장은 이용자 편의를 위한 서비스를 매년 단계적으로 확대해 나가고, 유관 기관과 적극적으로 협업하며 공연예술 아카이브 공동 서비스 플랫폼을 구축하는 등 다양한 활용 방안을 마련할 계획임. (뉴스컬처, 10.23)



세종문화회관, 새로운 공연장과 함께 변화를 꿈꾸다

- 세종문화회관이 개관 40주년을 맞아 무대와 객석을 자유자재로 변형할 수 있는 블랙박스 공연장 '세종 S씨어터'를 오픈. 김성규 세종문화회관 사장은 새로운 공연장이 "권위적인 대형 공연장 이미지를 탈바꿈하고 고품격 예술과 더불어 실험적 예술이 가능한 공간으로 탈바꿈하는 첫 단추"가 될 것이라 설명함. (서울경제, 10.15)
- 더불어 "민간 재원을 결합시켜야 공연 수준을 높일 수 있다"고 설명하며 기업의 기부를 받는 기존 방식의 한계점을 지적하고 "민간 자원 조성 등과 관련한 체계적 시스템을 마련하고 브랜드 가치를 높여 나갈 것"이라 강조. (한국경제, 10.16)
- 공연장의 '감성적인 안정감' 구현을 위해 '이모셔널 세이프티' 팀을 새로 설치했고, 세종문화회관 산하 9개 예술단 예술감독의 권한과 책임을 동시에 높여주는 방안 역시 구상 중임. 각 예술단의 대표 레퍼토리가 부족한 것이 사실이지만 시스템 정비를 통해 국내 최고의 제작극장으로 나아가려 함. (연합뉴스, 10.24)

공연장에 부는 여풍(女風), 무대 위 여성의 목소리에 주목하다

- 최근 공연계에서 '여성'이 화두. 과거 소모적 역할에 한정됐던 여성 캐릭터를 주체적으로 그려내거나, 여성이 겪는 억압과 차별에 집중한 작품들이 뮤지컬, 무용 등 다양한 공연 장르에서 등장한 것. 여성 이슈에 관심이 높아진 사회적 분위기에 새 주제, 캐릭터를 발굴하려는 창작자들의 시도가 맞아떨어졌다는 분석.
- 여성이 부각되는 작품에 대한 시각이 예전과 크게 달라졌다는 반응. 공연 시장의 주요 관객층이 20~30대 여성이란 점도 주효했음. 김치호 교수는 "젊은 여성들이 과거 세대보다 여성 이슈에 적극 목소리를 내면서 공연 콘텐츠도 이를 반영하게 된 것"이라 말함. (조선일보, 10.26)
- 한동안 대학로는 남성 출연진, 제작진으로 꾸려진 무대가 주를 이룸. 이런 상황에서 '여성 서사'에 목마른 관객들이 여성들의 무대를 요구하는 목소리도 높아져감. 덕분에 최근 1~2년 사이 여성들에 의한, 여성들을 위한 작품들이 하나 둘씩 늘어나기 시작함. (한국교육신문, 10.30)

점점 진화하는 민관 협력 뮤지컬

- 공공기관의 투자를 발판 삼아 민간 제작진이 만드는 공연들이 시장성도 어느 정도 확보했다는 평을 받고 있음. 원종원 교수는 "최근 투자와 제작이 이원화되는 경향이 등장하면서 이전보다 진화한 작품이 제작된다"고 분석. 공공기관의 안정적인 자본은 민간 제작사만으로는 시도하기 어려웠던 도전을 가능하게 하고, 시장성에 얽매이지 않고 의의가 있는 소재를 무대에 올릴 수 있다는 장점이 존재.
- 다만 특정한 목적성을 지닌 민관 뮤지컬이라도 예술성을 담보해야 한다는 지적은 있음. 정수연 평론가는 "공연을 하나의 장르로서 활용만 할 것이 아니라 정말 좋은 작품을 만드는 데 관심을 가져야 한다"고 제언. (한국일보, 10.16)

전국 노후 공연장, 절반이 보수·교체 필요

- 최근 3년간 노후 공연장 정말안전진단 시행 결과 점검 대상 시설의 절반 가량이 보수와 교체가 필요한 것으로 나타남. 국회 문화체육위원회 소속 이상헌 의원은 "노후 공연장은 진단 외에 시설 개선까지 지원하고, 영세 공연장들도 사정에 따라 차등적인 지원 요건을 강구해야 한다"고 강조. (머니투데이, 10.9)

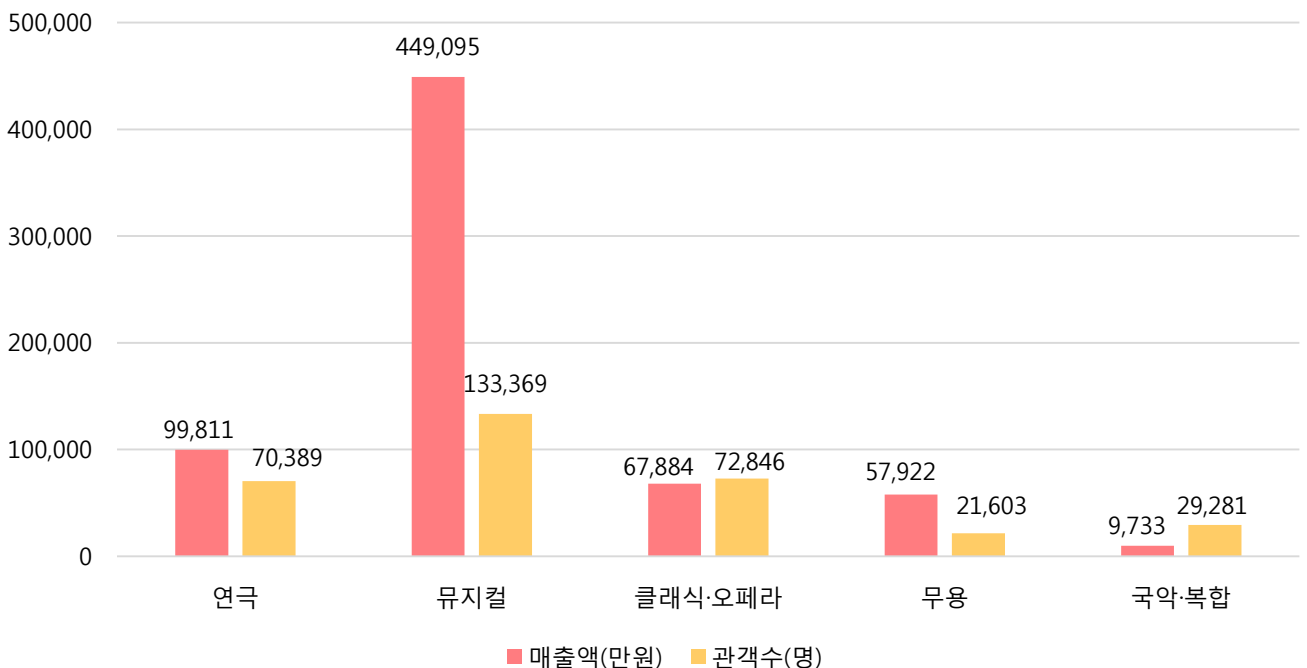
1. 장르별 통계

[표 1 장르별 통계]

장르	2018년 10월						2017년 10월					
	개막 편수	상연 횟수	매출액 (만원)	매출액 점유율	관객수 (명)	관객 점유율	개막 편수	상연 횟수	매출액 (만원)	매출액 점유율	관객수 (명)	관객 점유율
연극	89	1,614	99,811	14.6%	70,389	21.5%	81	1,976	63,135	9.9%	64,319	23.9%
뮤지컬	79	1,255	449,095	65.6%	133,369	40.7%	59	1,141	364,106	57.1%	97,699	36.3%
클래식 오페라	189	222	67,884	9.9%	72,846	22.2%	139	183	167,954	26.4%	71,468	26.6%
무용	31	79	57,922	8.5%	21,603	6.6%	19	91	21,970	3.5%	13,775	5.1%
국악 복합	44	157	9,733	1.4%	29,281	9.0%	38	97	20,635	3.3%	21,843	8.2%
합계	432	3,327	684,447	100.0%	327,488	100.0%	336	3,488	637,803	100.0%	269,104	100.0%
전년대비 증감률*	29%	-5%	7%	-	22%	-						

* 현 증감률은 공연예술통합전산망 유입 데이터에 한해 산출된 수치이며, 전체 공연시장의 성장률과는 무관함을 명시합니다.

[그림 1 장르별 매출액·관객수]

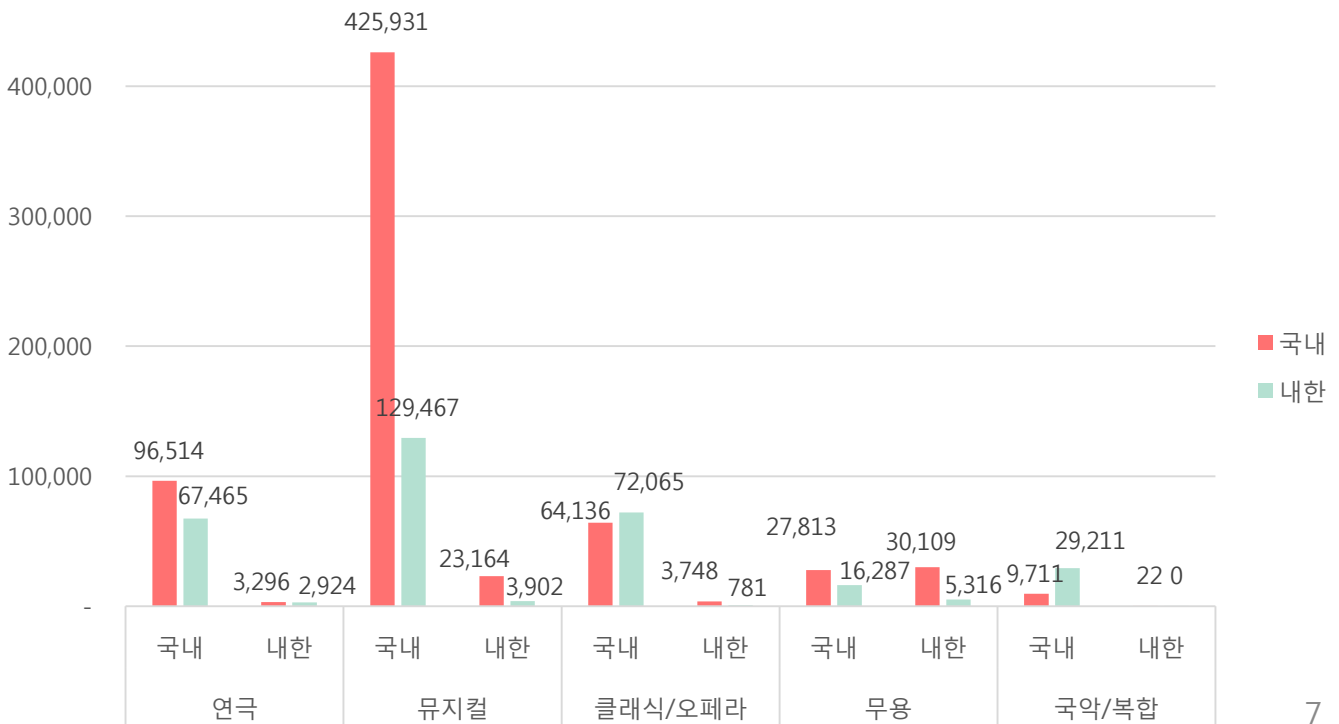


2. 국내/내한별 통계

[표 2 국내/내한별 통계]

장르	국내/내한	개막편수	상연횟수	매출액 (만원)	매출액 점유율	관객수 (명)	관객 점유율
연극	국내	81	1,588	96,514	96.7%	67,465	95.8%
	내한	8	24	3,296	3.3%	2,924	4.2%
	소계	83	1,612	99,810	100.0%	70,389	100.0%
뮤지컬	국내	78	1,242	425,931	94.8%	129,467	97.1%
	내한	1	13	23,164	5.2%	3,902	2.9%
	소계	79	1,255	449,095	100.0%	133,369	100.0%
클래식 오페라	국내	173	206	64,136	94.5%	72,065	98.9%
	내한	16	16	3,748	5.5%	781	1.1%
	소계	189	222	67,884	100.0%	72,846	100.0%
무용	국내	27	70	27,813	48.0%	16,287	75.4%
	내한	4	9	30,109	52.0%	5,316	24.6%
	소계	31	79	57,922	100.0%	21,603	100.0%
국악 복합	국내	43	151	9,711	99.8%	29,211	99.8%
	내한	1	6	22	0.2%	70	0.2%
	소계	44	157	9,733	100.0%	29,281	100.0%
합계		432	3,325	684,444	100.0%	327,488	100.0%

[그림 2 국내/내한별 매출액·관객수]

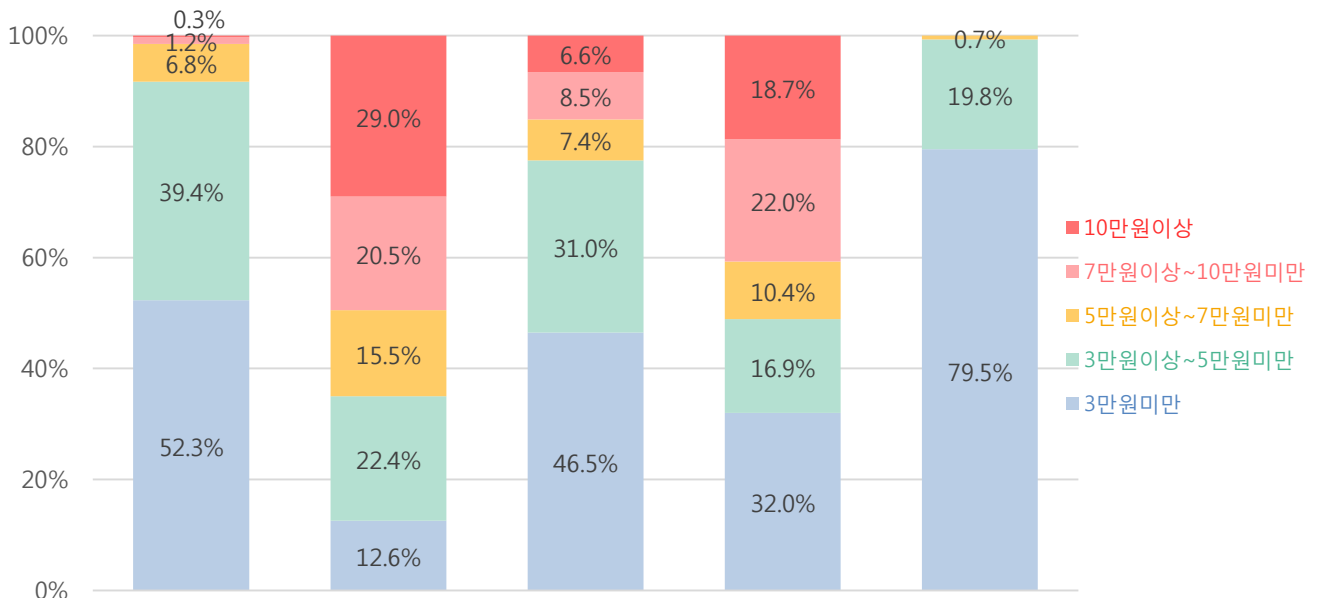


3. 가격대별 통계

[표 2 가격대별 통계]

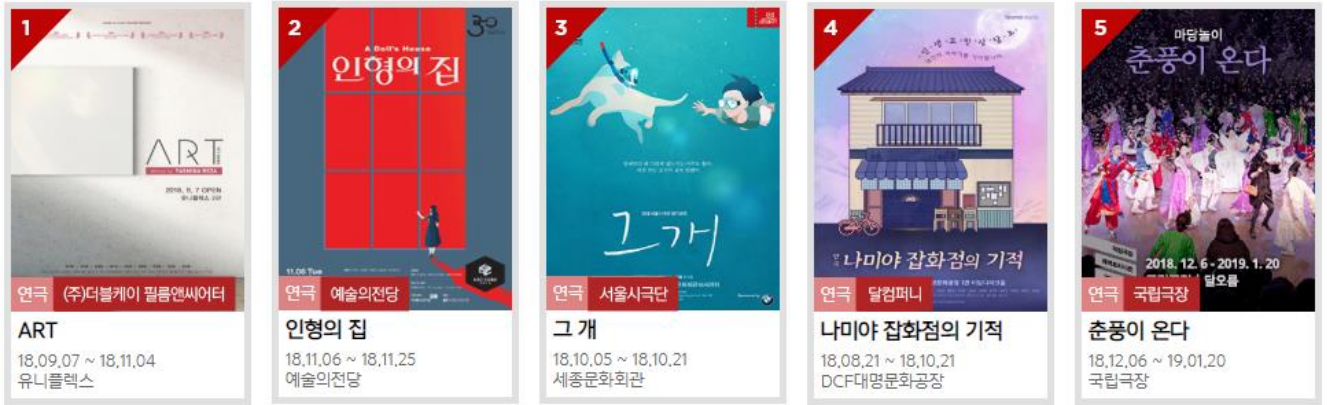
구분		3만원미만	3만원이상~5만원미만	5만원이상~7만원미만	7만원이상~10만원미만	10만원이상	합계
연극	관객수	35,564	10,057	1,212	152	13	46,998
	매출액	521,521,550	392,397,000	67,997,750	11,644,000	2,550,000	996,110,300
	비중	52.3%	39.4%	6.8%	1.2%	0.3%	100.0%
뮤지컬	관객수	30,705	28,048	12,085	11,149	10,575	92,562
	매출액	566,826,900	1,005,656,300	695,616,400	919,225,100	1,301,633,000	4,488,957,700
	비중	12.6%	22.4%	15.5%	20.5%	29.0%	100.0%
클래식 오페라	관객수	25,432	5,685	918	771	276	33,082
	매출액	315,234,850	210,723,000	50,065,850	58,040,750	44,783,300	678,847,750
	비중	46.5%	31.0%	7.4%	8.5%	6.6%	100.0%
무용 발레	관객수	11,004	2,839	1,075	1,556	1,006	17,480
	매출액	185,735,550	98,001,000	60,186,000	127,159,000	108,146,000	579,227,550
	비중	32.0%	16.9%	10.4%	22.0%	18.7%	100.0%
국악 복합	관객수	6,678	618	11	0	0	7,307
	매출액	77,396,500	19,277,000	660,000	0	0	97,333,500
	비중	79.5%	19.8%	0.7%	0.0%	0.0%	100.0%

[그림 3 가격대별 매출액·관객수]



1. 장르별 상위 10위

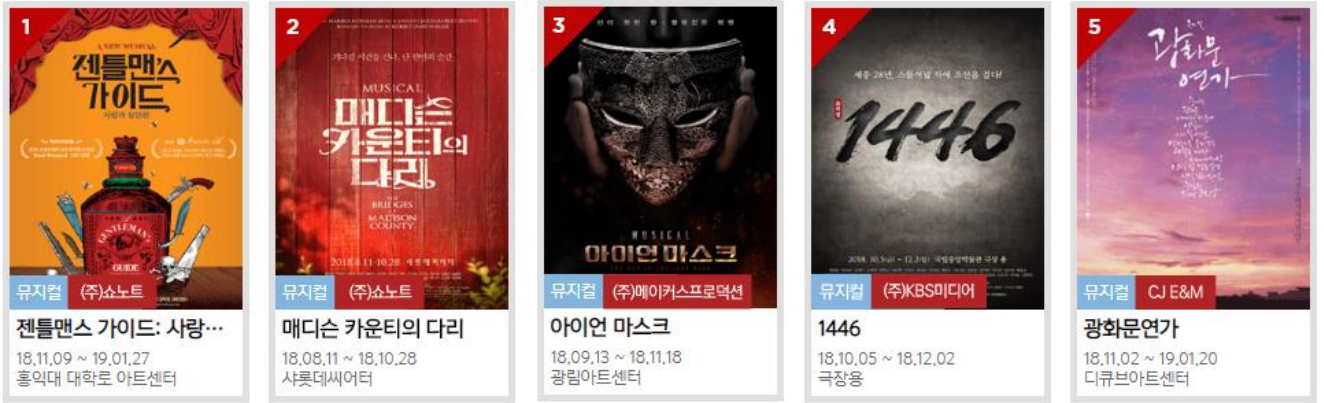
1) 연극



순위	공연명	공연 기간	기획 제작사	지역	공연시설(좌석수)
1	ART	18.09.07 ~ 18.11.04	(주)더블케이 필름앤씨어터	서울	유니플렉스 2관(중극장)(300)
2	인형의 집	18.11.06 ~ 18.11.25	예술의전당	서울	예술의전당 CJ 토월극장(1,004)
3	그 개	18.10.05 ~ 18.10.21	서울시극단	서울	세종문화회관 M씨어터(609)
4	나미야 잡화점의 기적	18.08.21 ~ 18.10.21	달컴퍼니	서울	DCF대명문화공장 1관 비발디파크홀 (406)
5	춘풍이 온다	18.12.06 ~ 19.01.20	국립극장	서울	국립극장 달오름극장(512)
6	변강쇠 점 찍고 용녀	18.10.18 ~ 18.10.21	국립극장	서울	예술의전당 CJ 토월극장(1,004)
7	러브 스코어	18.06.29 ~ 18.11.30	창작하는 공간	서울	상명아트홀 1관(176)
8	더 플레이 댓 고우즈 룡	18.11.02 ~ 19.01.05	(주)신시컴퍼니	서울	세종문화회관 M씨어터(609)
9	신창극시리즈2: 우주소리	18.10.18 ~ 18.10.28	국립극장	서울	국립극장 달오름극장(512)
10	까막눈의 왕: 세종어제훈민정음	18.10.11 ~ 18.10.14	국립국악원	서울	국립국악원 예약당(406)

1. 장르별 상위 10위

2) 뮤지컬



순위	공연명	공연 기간	기획 제작사	지역	공연시설(좌석수)
1	젠틀맨스 가이드: 사랑과 살인편	18.11.09 ~ 19.01.27	(주)쇼노트	서울	홍익대 대학로 아트센터 대극장(702)
2	매디슨 카운티의 다리	18.08.11 ~ 18.10.28	(주)쇼노트	서울	샤롯데씨어터 (1,241)
3	아이언 마스크	18.09.13 ~ 18.11.18	(주)메이커스프로덕션	서울	광림아트센터 BBCH홀(1,026)
4	1446	18.10.05 ~ 18.12.02	(주)KBS미디어	서울	극장용 (805)
5	광화문연가	18.11.02 ~ 19.01.20	씨제이이엔엠 주식회사(CJ E&M)	서울	디큐브아트센터 디큐브씨어터(1,242)
6	랭보	18.10.23 ~ 19.01.13	(주)더블케이 필름 앤 씨어터	서울	티오엠씨어터(구. 문화공간필링) 1관 (335)
7	트레이스 유	18.10.09 ~ 19.01.27	(주)장인엔터테인먼트	서울	대학로 드림아트센터 드림아트센터 1관(360)
8	록키호러쇼	18.08.03 ~ 18.10.21	(주)R&Dworks(알앤디웍스)	서울	홍익대 대학로 아트센터 대극장(702)
9	천사에 관하여: 타락천사 편	18.09.04 ~ 18.11.18	달컴퍼니	서울	DCF대명문화공장 2관 라이프웨이홀 (301)
10	애니	18.12.15 ~ 18.12.30	(재)세종문화회관	서울	세종문화회관 대극장(3,022)

1. 장르별 상위 10위

3) 클래식/오페라



순위	공연명	구분	공연 기간	기획 제작사	지역	공연시설(좌석수)
1	라 보엠	오페라	18.10.24 ~ 18.10.27	대전예술의전당	대전	대전예술의전당 아트홀(1,546)
2	글로벌비전과 함께하는 나눔콘서트	클래식	18.11.22 ~ 18.11.22	(사)모스틀리 필하모닉 오케스트라	서울	예술의전당 콘서트홀(2,527)
3	헨젤과 그레텔	오페라	18.10.09 ~ 18.10.13	(재)국립오페라단	서울	예술의전당 오페라극장(2,283)
4	위대한 작곡가 시리즈, 라흐마니노프	클래식	18.10.27 ~ 18.10.27	(재)세종문화회관	서울	세종문화회관 대극장(3,022)
5	라보엠	오페라	18.12.06 ~ 18.12.09	(재)국립오페라단	서울	예술의전당 오페라극장(2,283)
6	제46회 범음악제	클래식	18.10.12 ~ 18.10.13	범음악제 운영위원회	서울	세종문화회관 세종체임버홀(443)
7	제150회 서울시합창단 정기연주회: 명작시리즈III	클래식	18.10.25 ~ 18.10.25	서울시합창단	서울	세종문화회관 대극장(3,022)
8	신데렐라	오페라	18.11.22 ~ 18.11.22	대전예술의전당	대전	대전예술의전당 아트홀(1,546)
9	제138회 성남시립합창단 정기연주회	클래식	18.10.31 ~ 18.10.31	성남시청	경기	성남아트센터 콘서트홀(1,102)
10	10월의 온쉼표, 온쉼표 페스티벌2: 가을밤의 노래	클래식	18.10.22 ~ 18.10.23	(재)세종문화회관	서울	세종문화회관 세종체임버홀(443)

1. 장르별 상위 10위

4) 무용



순위	공연명	구분	공연 기간	기획 제작사	지역	공연시설(좌석수)
1	호두까기 인형	발레	18.12.15 ~ 18.12.25	예술의전당	서울	예술의전당 오페라극장(2,283)
2	마타 하리	발레	18.10.31 ~ 18.11.04	(재)국립발레단	서울	예술의전당 오페라극장(2,283)
3	네덜란드 댄스 시어터 I	무용	18.10.19 ~ 18.10.21	예술의전당	서울	예술의전당 오페라극장(2,283)
4	호두까기인형	발레	18.12.20 ~ 18.12.30	(재)유니버설문화재단	서울	유니버설아트센터 (1,082)
5	발레시리즈 with 유니버설발레단 라 바야데르	발레	18.11.01 ~ 18.11.04	(재)세종문화회관	서울	세종문화회관 대극장(3,022)
6	쓰리 스트라빈스키	무용	18.11.30 ~ 18.12.02	(재)국립현대무용단	서울	예술의전당 CJ 토월극장(1,004)
7	돈키호테	발레	18.11.15 ~ 18.11.18	(주)서울콘서트매니지먼트	서울	세종문화회관 대극장(3,022)
8	수요춤전	무용	18.09.05 ~ 18.12.12	국립국악원	서울	국립국악원 풍류사랑방(130)
9	쓰리 볼레로	무용	18.10.12 ~ 18.10.14	(재)국립현대무용단	서울	예술의전당 CJ 토월극장(1,004)
10	동무동락	무용	18.10.24 ~ 18.10.25	서울시무용단	서울	세종문화회관 M씨어터(609)

1. 장르별 상위 10위

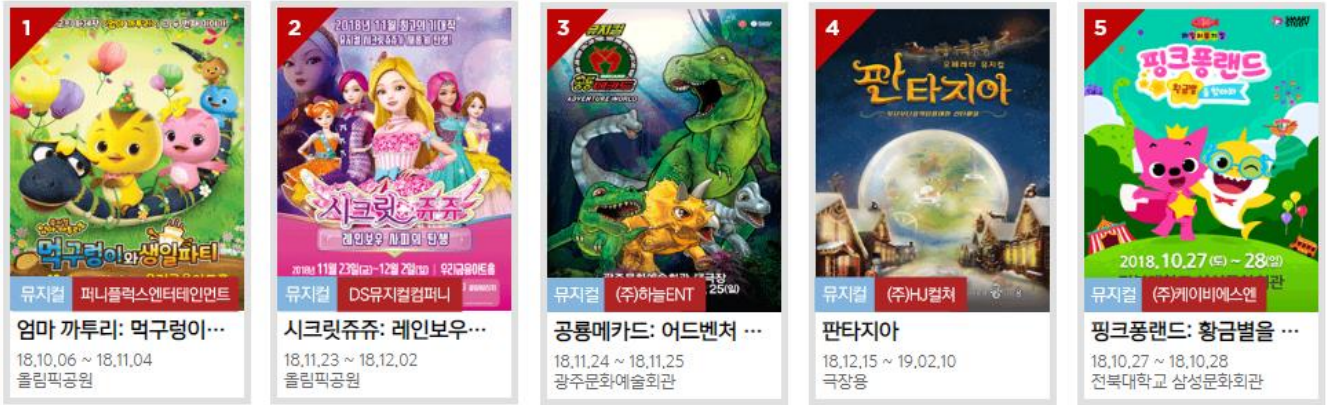
5) 국악/복합



순위	공연명	구분	공연기간	기획제작사	지역	공연시설(좌석수)
1	장사의 소리판: 자화상 七	국악	18.11.24 ~ 18.11.25	행복을 뿌리는 판	서울	세종문화회관 대극장(3,022)
2	국악사 70년 연봉에게 길을 묻다	국악	18.10.21 ~ 18.10.21	(사)온고을소리청	서울	국립국악원 예약당(406)
3	토요일명품공연 (우면당)	국악	18.01.06 ~ 18.12.29	국립국악원	서울	국립국악원 우면당(231)
4	돈화문나들이	복합	18.10.02 ~ 18.11.09	(재)세종문화회관 서울돈화문국악당	서울	서울돈화문국악당 (138)
5	해녀 탐정 홍설록	국악	18.10.05 ~ 18.10.07	(재)구로문화재단	서울	구로아트밸리예술극장 (579)
6	목요풍류	국악	18.03.08 ~ 18.12.13	국립국악원	서울	국립국악원 풍류사랑방(130)
7	제2회 巨萬古(금만고) 정기연주회	국악	18.10.24 ~ 18.10.24	기획사 流(류)	서울	국립국악원 우면당(231)
8	금요공감	국악	18.03.09 ~ 18.11.30	국립국악원	서울	국립국악원 우면당(231)
9	MASTER 최종실	국악	18.10.06 ~ 18.10.06	정아트엔터테인먼트	서울	남산골한옥마을 서울남산국악당 (302)
10	탄금창가	국악	18.10.23 ~ 18.10.23		서울	국립국악원 우면당(231)

2. 특성별 상위 10위

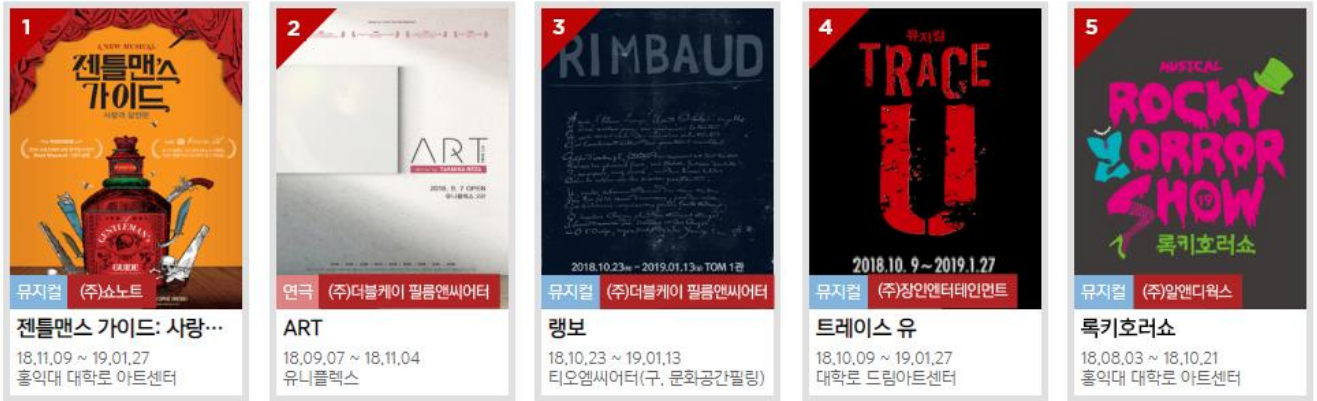
1) 아동



순위	공연명	구분	공연기간	기획제작사	지역	공연시설(좌석수)
1	엄마 까투리: 먹구렁이와 생일파티	뮤지컬	18.10.06 ~ 18.11.04	퍼니플렉스엔터테인먼트	서울	올림픽공원 우리금융아트홀(역도경기장)(1,184)
2	시크릿췌췌: 레인보우사피의 탄생	뮤지컬	18.11.23 ~ 18.12.02	DS뮤지컬컴퍼니	서울	올림픽공원 우리금융아트홀(역도경기장)(1,184)
3	공룡메카드: 어드벤처 월드 [광주]	뮤지컬	18.11.24 ~ 18.11.25	(주)하늘이엔티	광주	광주문화예술회관 대극장(1,722)
4	판타지아	뮤지컬	18.12.15 ~ 19.02.10	에이치제이컬쳐주식회사(HJ컬쳐)	서울	극장용 (805)
5	핑크퐁랜드: 황금별을 찾아라	뮤지컬	18.10.27 ~ 18.10.28	(주)케이비에스엔	전북	전북대학교 삼성문화회관 대공연장(1,493)
6	영동발랄 콩순이: 아빠랑 캠핑가요! [창원]	뮤지컬	18.11.24 ~ 18.11.25	극단 바위처럼	경남	KBS창원홀 (1,807)
7	핑크퐁랜드: 황금별을 찾아라 [울산]	뮤지컬	18.12.29 ~ 18.12.30	유진M(구. EM미디어)	울산	울산북구문화예술회관 공연장(453)
8	미운 오리: 너는 특별해 [부산]	뮤지컬	18.12.25 ~ 18.12.25	극단 바위처럼	부산	부산시민회관 대극장(1,606)
9	미니특공대X: 대결! 제노스군단	뮤지컬	18.10.05 ~ 18.10.28	클립서비스	서울	유니버설아트센터 (1,082)
10	영동발랄 콩순이: 아빠랑 캠핑가요! [부산]	뮤지컬	18.10.20 ~ 18.10.21	극단 바위처럼	부산	KBS부산홀 (2,847)

2. 특성별 상위 10위

2) 대학로



순위	공연명	구분	공연기간	기획제작사	공연시설(좌석수)
1	젠틀맨스 가이드: 사랑과 살인편	뮤지컬	18.11.09 ~ 19.01.27	(주)쇼노트	홍익대 대학로 아트센터 대극장(702)
2	ART	연극	18.09.07 ~ 18.11.04	(주)더블케이 필름 앤 씨어터	유니플렉스 2관(중극장)(300)
3	랭보	뮤지컬	18.10.23 ~ 19.01.13	(주)더블케이 필름 앤 씨어터	티오엠씨어터(구. 문화공간필링) 1관(335)
4	트레이스 유	뮤지컬	18.10.09 ~ 19.01.27	(주)장인엔터테인먼트	대학로 드림아트센터 드림아트센터 1관(360)
5	록키호러쇼	뮤지컬	18.08.03 ~ 18.10.21	(주)R&Dworks(알앤디웍스)	홍익대 대학로 아트센터 대극장(702)
6	천사에 관하여: 타락천사 편	뮤지컬	18.09.04 ~ 18.11.18	달컴퍼니	DCF대명문화공장 2관 라이프웨이홀(301)
7	나미야 잡화점의 기적	연극	18.08.21 ~ 18.10.21	달컴퍼니	DCF대명문화공장 1관 비발디파크홀(406)
8	넌센스	뮤지컬	18.10.03 ~ 19.01.06	넌센스컴퍼니	한양레퍼토리씨어터 (196)
9	명동로망스	뮤지컬	18.10.02 ~ 19.01.06	업플레이스	씨어터다소니 (99)
10	땡큐 베리 스트로베리	뮤지컬	18.08.01 ~ 18.10.28	(주)좋은사람컴퍼니	대학로아트원씨어터 2관(250)

2. 특성별 상위 10위

3) 오픈런



순위	공연명	구분	기획 제작사	지역	공연시설(좌석수)
1	오백에 삼십 [아트포레스트]	연극	(주)아트플러스씨어터	서울	아트포레스트 아트홀 아트포레스트 아트홀 1관(212)
2	김종욱 찾기	뮤지컬	(주)네오프로덕션	서울	쁘티첼 씨어터 (314)
3	연극 작업의 정석 1탄	연극	(주)네오프로덕션	서울	순위아트홀1관 [대학로] (221)
4	빨래	뮤지컬	(주)씨에이치수박	서울	동양예술극장(구. 아트센터K) 1관(네모극장)(240)
5	쉬어매드니스 [대학로]	연극	콘텐츠박스	서울	콘텐츠박스(구. 르메이에르 씨어터) (193)
6	극적인 하룻밤	연극	악어컴퍼니	서울	바탕골소극장 (200)
7	궁: 장녹수전	무용	(재)정동극장	서울	정동극장 (282)
8	수상한 흥신소 1탄 [대학로]	연극	(주)이엠에프	서울	수상한흥신소전용관(구.큐씨어터) (220)
9	죽여주는 이야기	연극	콘텐츠박스	서울	삼형제극장(환상극장) (100)
10	조각: 사라진 기억	연극	위로컴퍼니	서울	댕로홀 (83)