

## 「2021 미술시장조사(2020년도 기준)」 주요결과

- 국내 미술시장 규모 3,849억 원(작품거래금액), 35,097점(거래 작품 수)
- Keyword : 코로나19와 시장 변화, 판화 장르 강세, 미술시장 저변 확대

「2021 미술시장조사」를 통해 2020년 기준 국내 미술시장 규모는 작품거래금액 3,849억 원(전년대비 7.2% 감소), 거래 작품 수 35,097점(전년대비 7.5% 감소)으로 조사되었다.

〈 국내 미술시장 현황 〉 (단위: 백만원/점)

구분	2014년	2015년	2016년	2017년	2018년	2019년	2020년
총 거래 금액 (중복 조정 전)	349,646 (410,343)	390,382 (459,347)	396,469 (476,889)	494,243 (567,999)	448,224 (549,787)	414,673 (504,673)	384,859 (449,667)
총 거래 작품 수	26,912	28,415	33,348	35,712	39,367	37,930	35,097

주요유통영역의 시장규모를 살펴보면, 화랑은 1,658억 원(전년비 △10.5%), 경매회사는 1,153억 원(전년비 △0.5%), 아트페어는 469억 원(전년비 △41.6%)으로 전반 하락세를 보였다. 공공영역에서도 미술관 작품구입규모 221억 원(전년비 △3.0%), 건축물 미술작품 설치규모 965억 원(전년비 △0.8%), 미술은행 작품구입 30억 원(전년비 △6.7%)으로 감소로 나타났다.

〈 영역별 거래규모 〉 (단위 : 백만원)

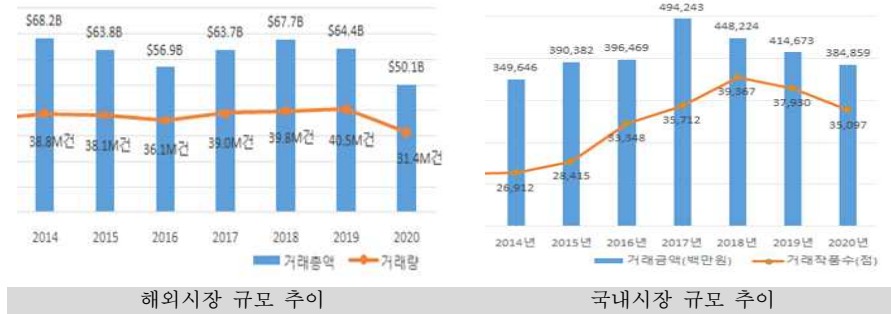
구분	2014년	2015년	2016년	2017년	2018년	2019년	2020년	전년대비 증감(%)
주요 유통 영역	화랑	204,841	240,655	215,825	244,663	195,387	165,773	△10.5
	경매	77,868	98,472	127,798	149,282	151,147	115,820	△0.5
	아트페어	62,427	67,388	73,593	63,803	73,290	80,256	△41.6
공공 영역	미술관	12,160	15,759	20,122	19,568	20,259	22,828	△3.0
	건축물 미술작품	51,017	34,323	36,805	87,932	106,454	97,361	△0.8
	미술은행	2,030	2,750	2,746	2,750	3,250	3,247	△6.7

※영역별 거래금액은 중복 조정 전 수치임

## 2020년 시장 주요 이슈를 살펴보면,

### 세계미술시장과 국내시장

2020년 세계미술시장 규모는 59.1조 원으로 주요 아트페어 취소와 코로나 섰다운 여파로 시장규모 23% 감소를 보였다. 반면, 국내시장은 7% 감소에 그쳤는데 이는 방역지침 준수를 통해 제한적이지만 오프라인 활동이 가능했던 환경과 국내 미술시장에 대한 관심 확대 등의 영향으로 분석된다.



### 코로나19 팬데믹으로 인한 국내시장 변화

화랑과 미술관을 중심으로 코로나19 영향 조사를 실시한 결과, 2020년 휴업을 경험한 화랑은 47.3%, 미술관은 75.1%로 나타났으며 평균휴업일수는 화랑 124일, 미술관 99일로 조사되었다.

〈 코로나19 영향조사 결과 〉

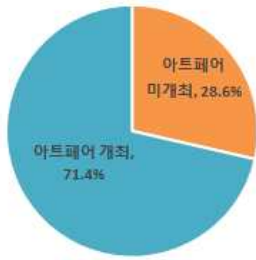
구분	화랑	미술관
휴업 경험	있음 47.3%	75.1%
	없음 52.7%	24.9%
평균 휴업일수	124일	99일

이로 인해 화랑은 전시횟수 17.9% 감소, 관람객수 29.5% 감소, 미술관은 전시횟수 27.7% 감소, 관람객수 63.3% 감소를 보였다.

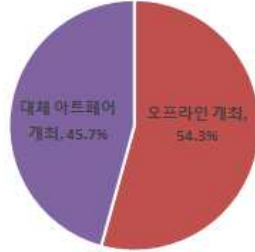


2019년 개최된 49개 아트페어 중 28.6%(14개)가 2020년에는 개최되지 못하였다. 2020년에는 35개의 아트페어가 개최되었으며, 이 중 16개(45.7%)의 페어가 온라인 뷰잉룸(OVR)을 활용하거나 온라인 판매채널을 개설하는 등 디지털로 전환을 시도하였다.

< 아트페어 개최 현황 >



< 아트페어 개최 방법 >

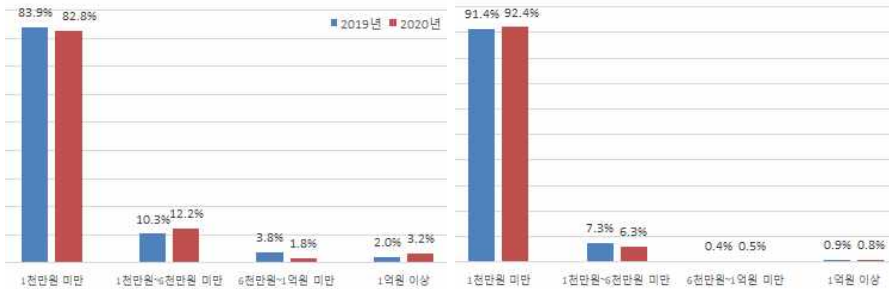


※ 대체아트페어 : 온라인 개최, 온/오프 병행 개최

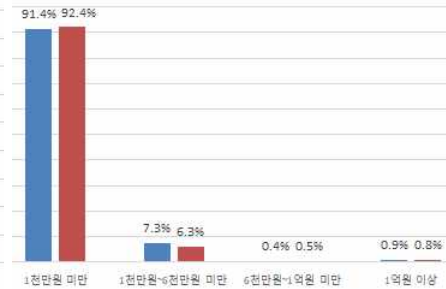
**1천만원 미만 저가시장 중심, 판화 장르 판매 증가**

미술품 유통시장은 1천만원 미만 작품가의 거래량이 화랑은 82.8%, 경매사는 92.4%를 차지하고 있어 저가시장 중심의 작품 거래가 지속되고 있는 것으로 조사되었다. 장르별로는 판화 작품 판매량이 증가하면서 강세를 보인 것으로 나타났다. 타 장르의 전반적 감소를 고려할 때 화랑의 판화 거래량 비중이 3.4% 증가하면서 판매량 2순위를 기록했으며, 경매는 7.5% 증가하여 회화(근현대, 전통), 골동품 다음으로 판매량을 기록했다.

< 화랑 작품 가격대별 거래량 비중 >



< 경매 작품 가격대별 거래량 비중 >



< 화랑/경매사 장르별 작품 거래 비중 >

장르	판매 작품수 비중					
	화랑			경매		
	2019년	2020년	증감	2019년	2020년	증감
서양화	70.8%	64.8%	-6.0%	37.4%	36.2%	-1.1%
동양화	10.2%	6.2%	-4.1%	22.2%	13.9%	-8.4%
<b>판화</b>	<b>4.4%</b>	<b>7.8%</b>	<b>3.4%</b>	<b>3.2%</b>	<b>10.8%</b>	<b>7.5%</b>
사진	2.1%	2.4%	0.3%	0.1%	0.2%	0.1%
조각/설치	4.5%	7.8%	3.3%	1.7%	2.2%	0.5%
미디어아트	0.7%	0.7%	0.0%	0.3%	0.1%	-0.1%
현대 공예	5.2%	6.7%	1.5%	4.8%	2.1%	-2.6%
전통회화	0.6%	0.5%	-0.1%	18.4%	17.9%	-0.5%
골동품/목기	0.9%	3.0%	2.0%	7.6%	12.3%	4.7%
기타	0.5%	0.2%	-0.3%	4.4%	4.4%	-0.1%
합계	100.0%	100.0%		100.0%	100.0%	

**미술에 대한 관심 및 저변 확대 속 시장 회복세 전망**

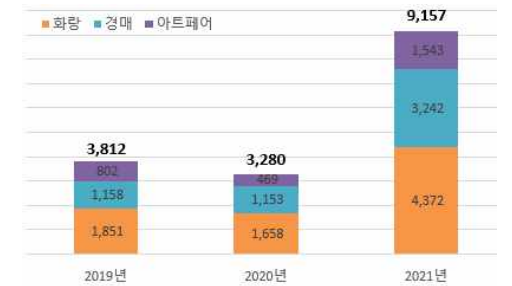
2020년 경매사의 회원현황은 12만명으로 전년대비 17.8% 증가(18,821명 증), 미술관은 71만명으로 전년대비 57.9% 증가(261,229명 증)한 것으로 나타나 국내 미술시장은 다소 축소되었으나 미술품 구입과 향유에 대한 관심은 확대되고 있는 추세를 보였다.

(재)예술경영지원센터는 한국미술시장정보시스템(K-ARTMARKET) 데이터와 미술시장조사 결과를 기반으로 2021년 국내 미술시장 규모(유통영역 기준)를 약 9,157억 원(전년대비 179% 증)으로 예측하고 있다.

< 경매사 및 미술관 회원현황 >

구분	경매사	미술관
총 회원수 (명)	2019년 105,866	450,931
	2020년 124,687	712,159
증감률 (%)	17.8	57.9

< 한국미술시장 2021년 규모 추정 >



시각예술시장조사는 매년 화랑, 경매회사, 아트페어, 미술관을 대상으로 미술작품 유통 및 전시 현황에 대한 통계를 산출하고 있으며 국내 미술시장의 실태와 추이를 파악할 수 있는 자료로 활용되고 있다. '2021 미술시장조사 보고서(2020년 기준)'는 '22년 1월 중 PDF와 보고서(인쇄)로 발간되며 예술경영지원센터 누리집([www.gokams.or.kr](http://www.gokams.or.kr)) 온라인 접수를 통해 선착순(300명) 무료 배포할 예정이다.

[붙임] 미술시장조사 주요 결과

2021 미술시장조사 주요 결과(2020년 기준)

□ 조사 개요

구분	내용
조사대상	- 주요유통영역 : 화랑(503개), 경매회사(9개), 아트페어(35개) - 공공영역 : 미술관(265개), 건축물에 대한 미술작품의 설치, 미술은행
조사내용	- 주요유통영역 : 일반 현황 / 사업운영 현황 / 작품판매 현황 / 재정 현황 - 공공영역 : 일반 현황 / 사업운영 현황 / 작품구입(설치) 현황 / 재정 현황
조사방법	온라인조사
조사기준시점	2020년 12월 31일
조사대상기간	2020년 01월 01일 ~ 12월 31일

□ 조사 모집단

구분	조사 모집단 수 (개)		조사응답 수	조사응답률(%)		
		전년대비 증감				
주요 유통 영역	화랑	503	28	290	57.7	
	경매회사	9	-	8	88.9	
	아트페어	35	△14	27	77.1	
합 계		547	14	325	59.4	
공공 영역	미술관	국.공립	76	2	72	94.7
		대학.사립	189	7	142	75.1
	합 계		265	9	214	80.8

□ 조사 결과

1. 주요 통계

운영현황	화랑	경매회사	아트페어	미술관	
일반현황	업체 수	503개	9개	35개	265개
				회랑참가횟 147개	
				작가참가횟 21개	

인력현황	총 종사자 수	1,375명	225명	353명	3,011명
	정규직	61.2%	89.3%	34.9%	75.1%
	비정규직	38.8%	10.7%	65.1%	24.9%
	평균 종사자 수	2.7명	25.0명	10.1명	11.4명

거래현황 <sup>1)</sup>	작품판매(구입) 금액	165,773백만원	115,298백만원	46,890백만원	22,139백만원
	판매(구입) 작품수	11,422점	20,061점	5,841점	1,506점

재정현황 <sup>2)</sup>	수입(매출)액	172,319백만원	57,598백만원	9,028백만원	282,623백만원
	지출액	142,272백만원	55,492백만원	8,023백만원	264,166백만원

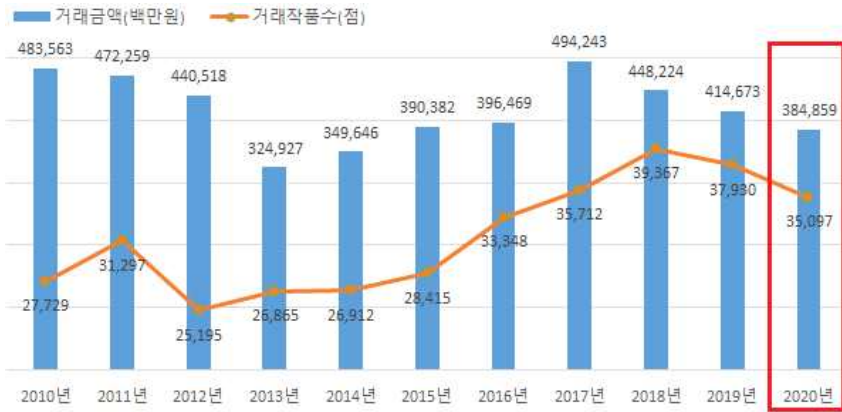
사업운영 현황	개최횟수 (전시,경매,아트페어)	3,993회	493회		41회	2,105회
			일반경매: 32회	온라인경매: 461회		
			평균개최횟수	8.2회		
	참여작가수	14,666명	-	9,546명	24,055명	
	평균작가수	30.0명	-	272.7명	90.8명	
	관람객수	888,297명	-	231,471명	6,841,128명	
평균관람객수	1,814.3명	-	7,830.7명	25,815.6명		

1) 거래현황 : 중복금액 포함 수치(※ 2.미술시장 규모 참고)

2) 재정현황 : 1)화랑은 작품판매 금액이 매출에 포함, 2)경매회사, 아트페어의 매출액은 수수료, 참가비 등으로 작품판매금액과 별개임, 3) 미술관의 작품구입금액은 지출에 포함

## 2. 미술시장 규모

< 미술시장 규모 추이 >



2020년 미술시장 규모	거래금액	거래 작품수
*중복금액 제외	384,859백만원 (△7.2%)	35,097점 (△7.5%)

< 시장규모\_거래 금액 기준 >

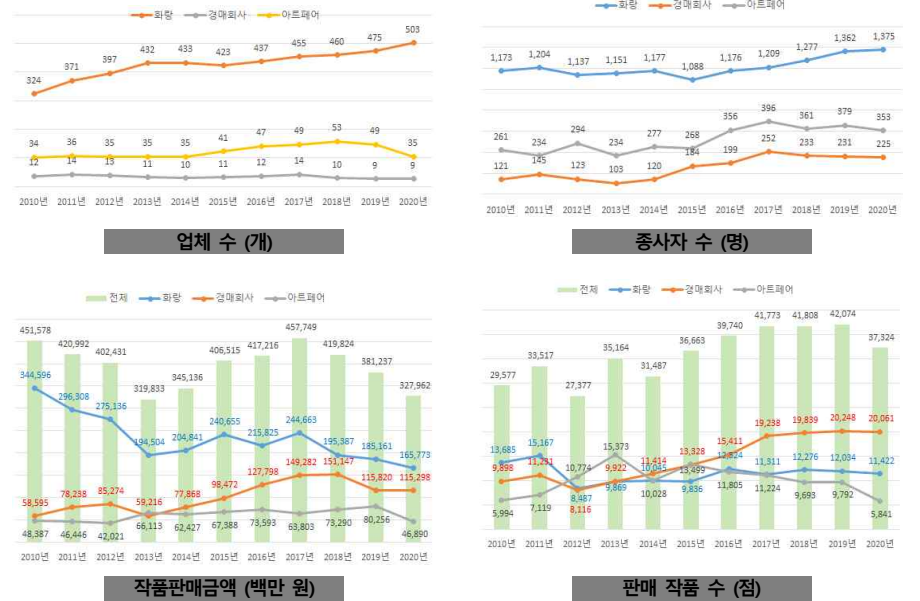
구분	거래금액 (a) (백만 원)	중복금액 (b) (백만 원)	계 (a)-(b) (백만 원)	중복 내용	
주요영역	화랑	165,773	11,902	153,872	A. 건축물미술작품 판매 작품 제외
	경매회사	115,298	0	115,298	-
	아트페어	46,890	44,498	2,392	B. 화랑참가 아트페어 판매 작품 제외
	소 계	327,962	56,400	271,562	
공공영역	건축미술작품	96,537	-	96,537	-
	미술은행	3,029	871	2,158	C. 현장구입제(아트페어) 구입 작품 제외
	미술관	22,139	7,537	14,603	D. 화랑-경매회사-아트페어 구입 작품 제외
	소 계	121,705	8,408	113,297	
거래 금액	449,667	64,808	384,859		

< 시장규모\_거래 작품수 기준 >

구분	거래 작품 수(a) (점)	중복 작품 수(b) (점)	계 (a)-(b) (점)	중복 내용	
주요영역	화랑	11,422	186	11,235	A. 건축물미술작품 판매 작품 제외
	경매회사	20,061	0	20,061	-
	아트페어	5,841	4,385	1,456	B. 화랑참가 아트페어 판매 작품 제외
	소 계	37,324	4,571	32,752	
공공영역	건축미술작품	782	-	782	-
	미술은행	342	52	290	C. 현장구입제(아트페어) 구입 작품 제외
	미술관	1,506	233	1,273	D. 화랑-경매회사-아트페어 구입 작품 제외
	소 계	2,630	285	2,345	
거래 작품수	39,954	4,856	35,097		

## 3. 주요 유통영역 현황

< 주요 유통영역 현황 추이 >



### 3-1) 주요 유통영역 사업운영 현황

구분	사례수	전시/행사 개최 횟수(회)		관람객수(명)	
		합계	증감률(%)	합계	증감률(%)
화랑	475 <sup>3)</sup>	3,993	△17.9	888,297	△29.5
아트페어	35	41	△29.3	231,471	△63.1

구분	사례수	총 경매 개최 횟수(회)		일반 경매 개최 횟수		온라인 경매 개최 횟수	
		합계	증감률(%)	합계	증감률(%)	합계	증감률(%)
경매회사	9	493	△5.6	32	6.7	461	△5.5

### 3-2) 주요 유통영역 작품판매 현황<sup>4)</sup>

구분	작품판매금액 (백만원)		작품판매수 (점)	
	합계	증감률(%)	합계	증감률(%)
전체	327,962	△14.0	37,324	△11.3
화랑	165,773	△10.5	11,422	△5.1
경매회사	115,298	△0.5	20,061	△0.9
아트페어	46,890	△41.6	5,841	△40.4

3) 화랑 전시실적 없음=13

4) 영역별 작품판매금액 및 작품수는 중복을 포함

### 3-3) 주요 유통영역 재정 현황

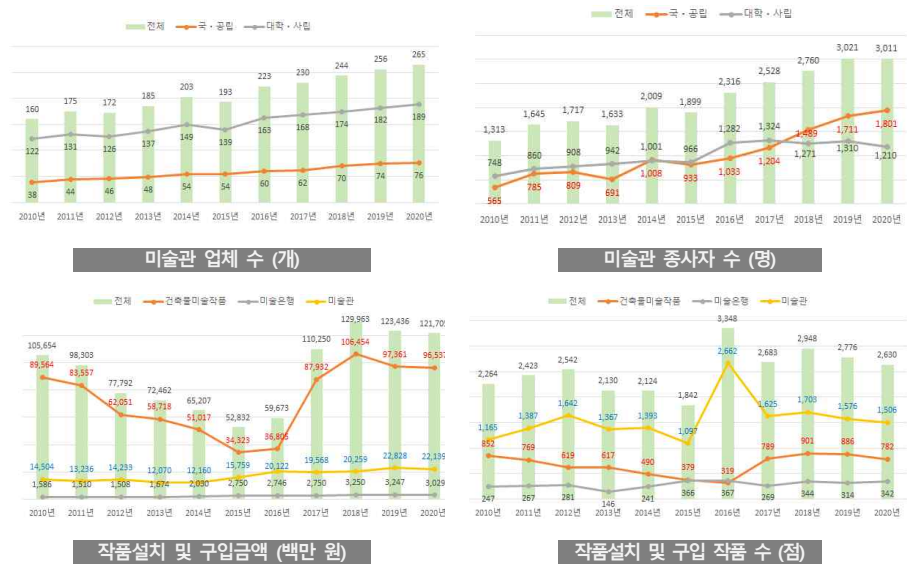
구분	매출(수입)현황 (백만원)		지출현황 (백만원)	
	합계	증감률(%)	합계	증감률(%)
전체	238,945	△17.6	205,786	△26.3
화랑	172,319	△11.3	142,272	△22.0
경매회사	57,598	△28.0	55,492	△31.9
아트페어	9,028	△42.9	8,023	△47.2

### 3-4) 주요 유통영역 시장 점유율

구분	상위그룹 점유율		
	화랑 (TOP 10)	경매회사 (TOP 2)	아트페어 (TOP 5)
비중(%)	78.7	81.6	86.2
작품판매금액(백만원)	130,508	94,107	40,402

## 4. 공공영역 현황

< 공공영역 현황 추이 >



### 4-1) 공공영역 사업운영 현황

구분	총 전시 횟수(회)		총 관람객수(명)		유료관람객수(명)		
	합계	증감률(%)	합계	증감률(%)	합계	증감률(%)	
미술관	합계	2,105	△27.7	6,841,128	△63.3	2,690,027	△53.5
	국공립	841	△30.0	3,264,644	△67.5	385,952	△78.8
	대학·사립	1,264	△26.1	3,576,484	△58.3	2,304,075	△41.8

### 4-2) 공공영역 작품구입 현황

구분	작품구입금액(백만원)		구입작품수(점)		
	합계	증감률(%)	합계	증감률(%)	
전체	121,705	△1.4	2,630	△5.3	
미술관	국공립	17,570	△16.8	1,212	5.1
	대학·사립	4,569	167.8	294	△30.3
	합계	22,139	△3.0	1,506	△4.4
건축물 미술작품	96,537	△0.8	782	△11.7	
미술은행	3,029	△6.7	342	8.9	

### 4-3) 공공영역 재정 현황

구분	사례수	수입현황 (백만원)		지출현황 (백만원)	
		합계	증감률(%)	합계	증감률(%)
미술관	합계	282,623	1.1	264,166	△0.4
	국공립	197,621	7.2	183,603	3.4
	대학·사립	85,002	△10.6	80,563	△8.0

### [별첨1] 코로나19 영향조사 결과

#### ● 코로나19 경험

구분	휴업경험		휴업현황
	휴업한적 있음	휴업한적 없음	평균 휴업일수
화랑	47.3%	52.7%	124일
미술관	75.1%	24.9%	99일

#### ● 코로나19 체감

구분	사업운영에				
	매우 심각한 차질 발생	심각한 차질 발생	약간 심각한 차질 발생	차질 발생 없음	긍정적 영향 발생
화랑(503)	41.6	30.2	25.0	2.4	0.8
경매회사(8)	37.5	12.5	37.5	12.5	-
미술관(265)	33.0	32.3	30.3	3.9	0.4
아트페어(35)	46.3	48.4	1.9	3.4	-

#### ● 사업운영 차질 발생요인, 희망 지원 정책

구분	사업운영 차질 발생 주요요인		희망 지원 정책	
	1순위	2순위	1순위	2순위
화랑	국내외 아트페어 등 판매 유통 채널의 참여 불가	준비된 전시 취소 및 연기	인건비 등 운영자금 지원	비대면 거래 활성화 지원(온라인)
경매회사	구매자의 소비 위축	준비된 경매 취소 및 연기	조세 혜택	인건비 등 운영자금 지원
미술관	관람객의 방문 감소	영업 활동(전시 등) 중단	인건비 등 운영자금 지원	비대면 거래 활성화를 위한 지원
아트페어	영업 활동 제한(오프라인 관람객 제한 등)	준비된 오프라인 취소 및 연기	인건비 등 운영자금 지원	비대면 거래 활성화를 위한 지원

5) 영역별 작품구입금액 및 작품수는 중복을 포함